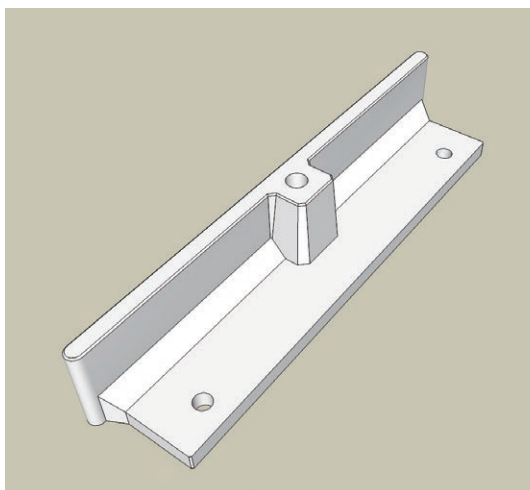


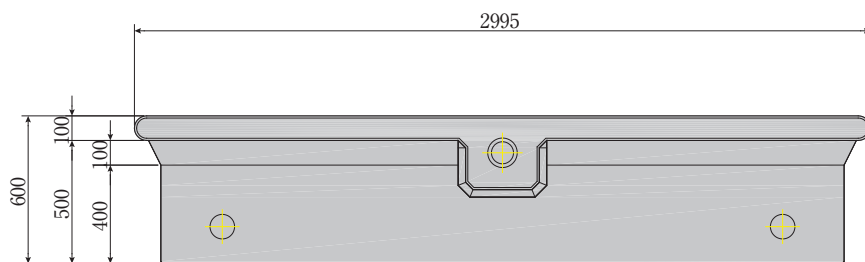
# プレキャスト転落防止柵基礎



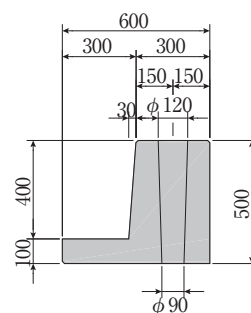
## ■設計条件

歩行者自転車用柵 (自歩道荷重)	垂直荷重 $P_v=590\text{N/m}$
	水平荷重 $P_h=390\text{N/m}$
上載荷重	$Q=10\text{kN/m}^2$
土の単位体積重量	$\gamma_s=19\text{kN/m}^2$
土の内部摩擦角	$\phi=30^\circ$
摩擦係数	$\mu=0.600$

平面図



側面図



## ■施工例

