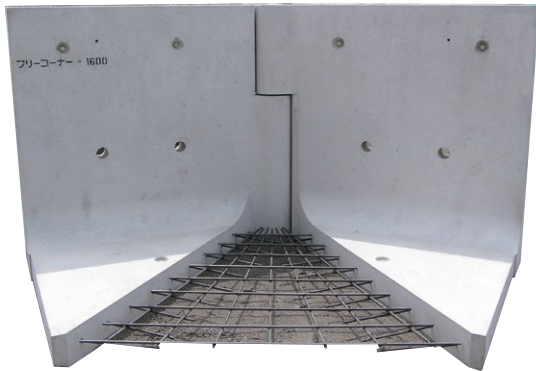


フリーコーナー



■ 説明

L型擁壁の隅角部を現場に合わせて自由に調節できます。

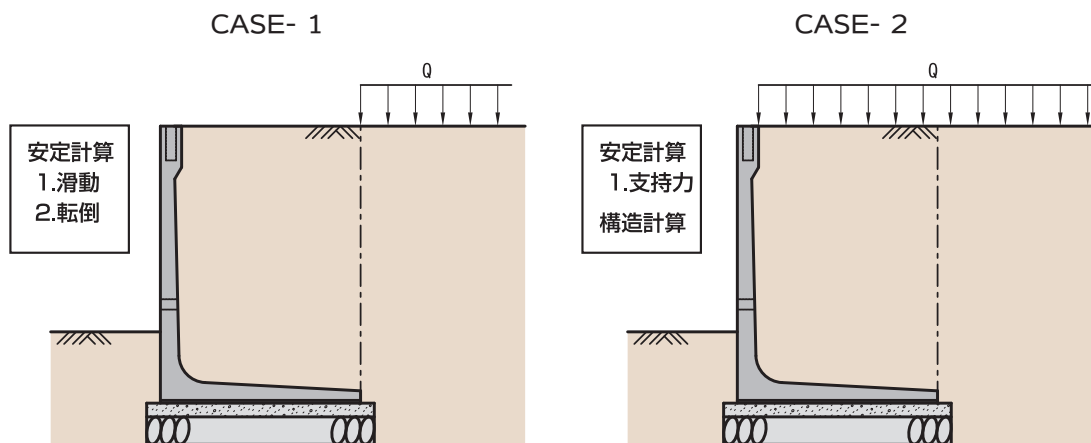
フリーコーナーは二つのL型擁壁を蝶番で連結する構造ですので「吊って連結セット」するだけで完了できます。外観も一段ときれいに仕上がります。フリーコーナーは現場打ち施工と比べて施工性向上、工期短縮に貢献します。

■ 特長

- ・ 擁壁の天端にフェンスを取り付けることができるプレキャストL型擁壁です。
- ・ コーナー部角度を80°～180°まで自由に設計できます。
- ・ 機械施工を行うので工期の大幅な短縮ができます。
- ・ 製品種類は、直高H = 1000mm～2000mmが用意されています。

フリーコーナー

設計条件



【設計条件】

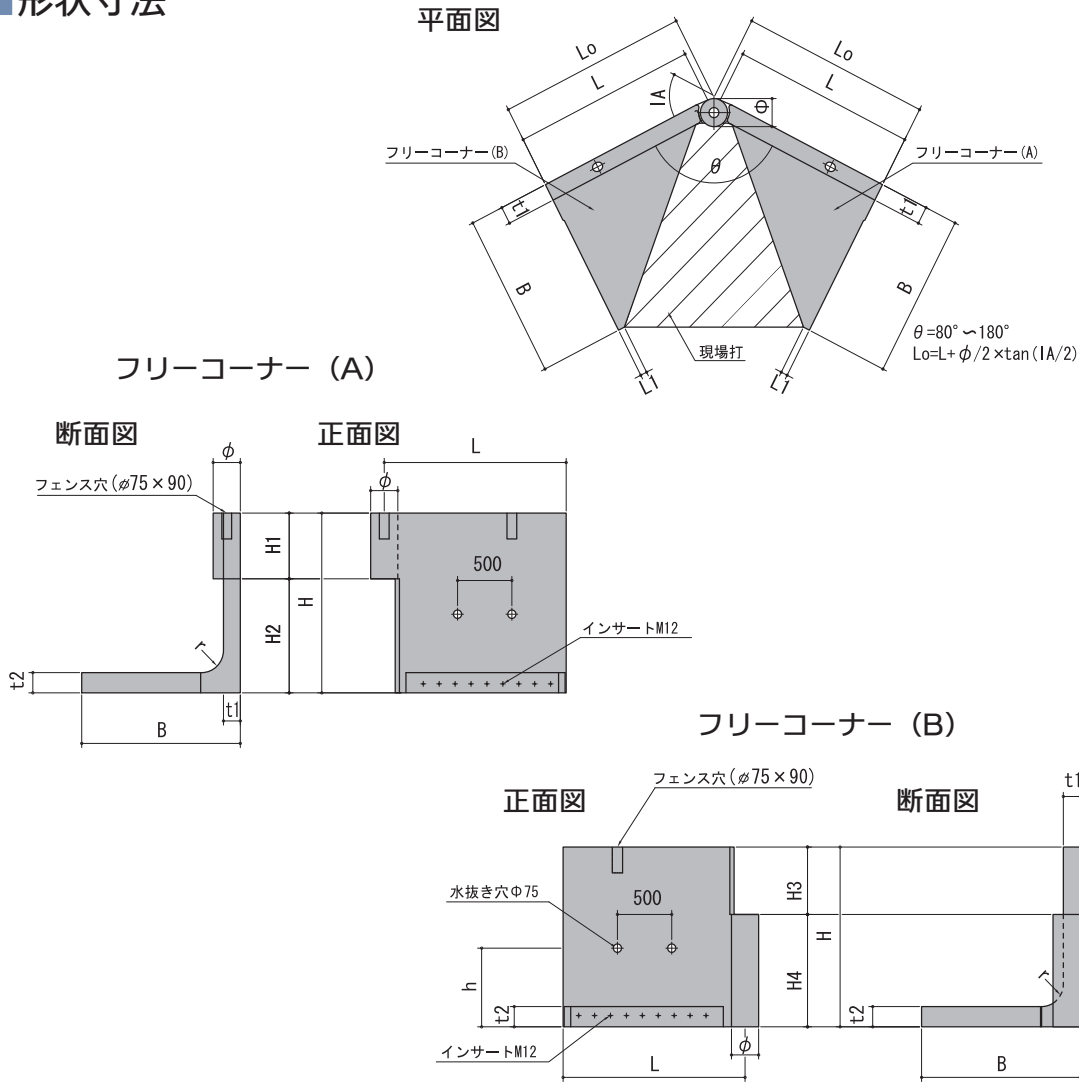
項目	長期
	常時
上載荷重	$Q=10.0 \text{ kN/m}^2$
製品の単位体積重量	$\gamma_c=24.5 \text{ kN/m}^2$
土の単位体積重量	$\gamma_s=19.0 \text{ kN/m}^2$
土の内部摩擦角	$\phi=30^\circ$
摩擦係数	$\mu=0.60$
土圧算定	試行くさび法

【安定条件】

項目	長期
	常時
転倒	$e \leq B/6$ (e:偏心量 B:擁壁控え寸法)
滑動	$F_s \geq 1.5$ (F_s :安全率)
支持力	地盤許容支持力 \geq 必要地耐力

フリーコーナー

■形状寸法

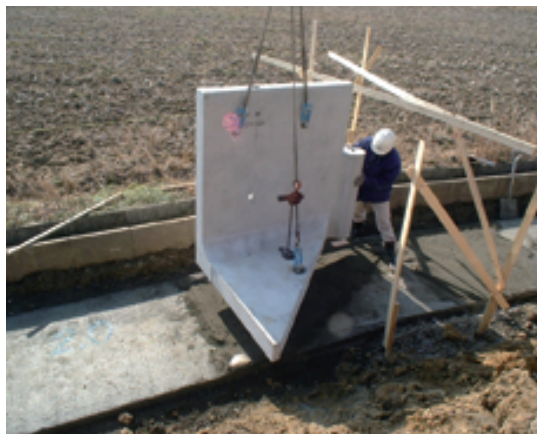


【製品寸法表】

H (mm)	B (mm)	L (mm)	L1 (mm)	t1 (mm)	t2 (mm)	φ (mm)	H1 (mm)	H2 (mm)	H3 (mm)	H4 (mm)	r (mm)	h (mm)	(A) 参考重量 (kg)	(B) 参考重量 (kg)
1000	1160	1525	300	155	155	350	385	615	400	600	200	500	966	1018
1100	1160	1525	300	155	155	350	485	615	500	600	200	550	1042	1070
1200	1160	1525	300	155	155	350	585	615	600	600	200	600	1119	1122
1300	1160	1525	300	155	155	350	685	615	700	600	200	600	1195	1175
1400	1160	1525	300	155	155	350	785	615	800	600	200	600	1272	1227
1500	1160	1525	300	155	155	350	885	615	900	600	200	600	1348	1279
1600	1460	1675	70	155	180	250	585	1015	600	1000	200	700	1542	1593
1700	1460	1675	70	155	180	250	685	1015	700	1000	200	700	1614	1653
1800	1460	1675	70	155	180	250	785	1015	800	1000	200	700	1687	1713
1900	1460	1675	70	155	180	250	885	1015	900	1000	200	700	1759	1773
2000	1460	1675	70	155	180	250	985	1015	1000	1000	200	700	1831	1833

フリーコーナー

■施工写真



①フリーコーナー (B) 設置状況



④接合部状況



②ジョイント部セメントペースト



⑤底板現場打配筋状況



③フリーコーナー (A) 設置状況



⑥設置完了