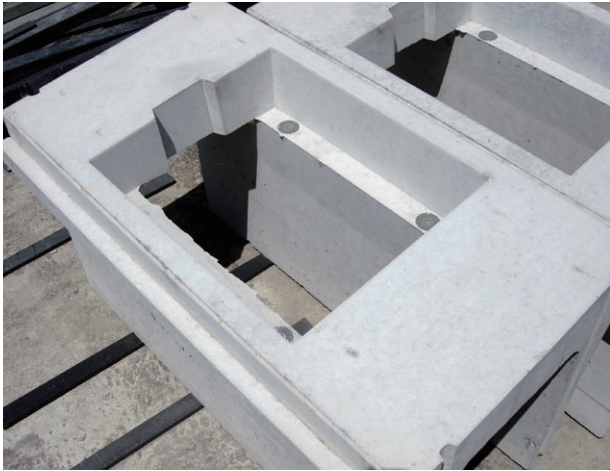


# VS側溝 インサート付

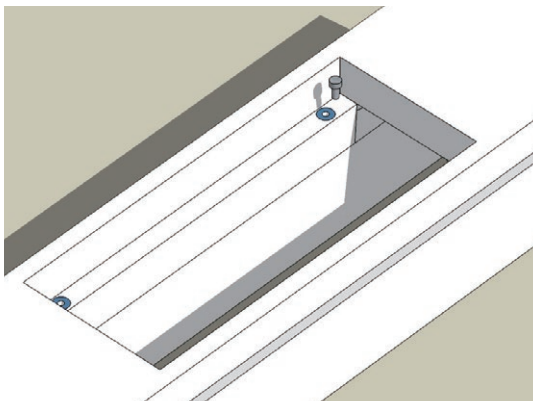


VS側溝の縦断用グレーチング蓋は、通常側溝本体へ置くだけなのですが、

- a) 車両走行時のガタツキによる金属音
- b) 車両走行時の浮き上がりによる事故
- c) 最近の金属製品盗難にともなう、グレーチング蓋の盗難

等の不安を解消するため、グレーチング蓋をボルト固定できるVS側溝を受注生産しております。

VS側溝縦断用以外にも、土留VSや街路VSなどにも対応しております。



## ■インサート付

コンクリートに対する定着強度が十分に確保できる、PZインサートを側溝本体へ埋め込んだ製品です。



## ■インサート付の特徴

グレーチングL=500、L=1000に使用できます。また、街路VSや土留VSにも使用できます。

## ※注意

- ①この製品はグレーチング蓋と側溝本体を固定させるのが目的であり、横断用製品の代用品にはなりません。
- ②グレーチング蓋を入れる場所を事前に決定してから、施工をしてください。
- ③価格については、インサートを入れるため、通常製品より高くなります。
- ④すべて受注生産品となります。使用される際には事前にお近くの営業所までご連絡ください。