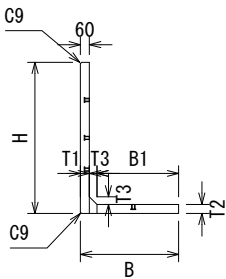


MKSブロックⅡ 構造図

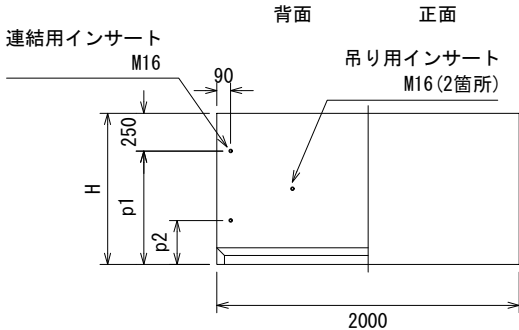
S=1/50

MKSブロックⅡ H=800 H=1000

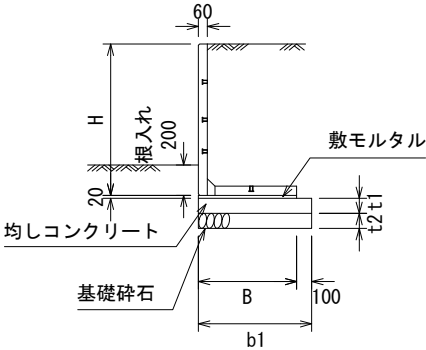
断面図



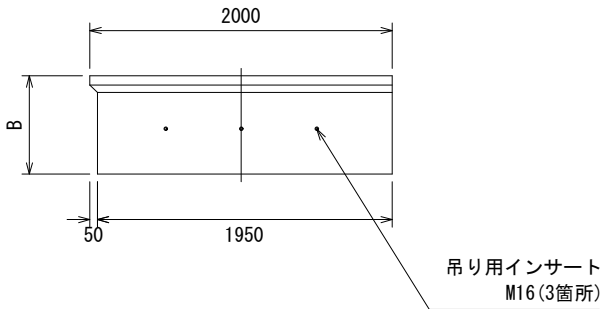
正面・背面図



施工図



平面図



製品寸法表

適用	製品名	各部寸法 (mm)						連結穴位置 (mm)		必要地耐力 (kN/m2)	参考質量 (kg)
		H	B	B1	T1	T2	T3	p1	p2		
	H-800	800	520	410	60	60	50	550	-	38.59	380
	H-1000	1000	650	540	60	60	50	750	290	45.77	478

基礎工寸法表

各部寸法 (mm)		
t1	t2	b1
100	100	620
100	100	750

設計条件

上載荷重	q=5.0kN/m2
土の内部摩擦角	30°
土の単位体積重量	γs=18.0kN/m3
底面摩擦係数	μ=0.5
コンクリートの単位体積重量	γc=24.0kN/m3
使用鉄筋	SD295
コンクリートの設計基準強度	σck=30.0N/mm2以上

※宅地造成等規制法施行令 別表第二・三参照

1. 支持地盤および裏込土については、許可申請前または施工段階において土質調査・原位置試験を実施し、設計照査を行うこと。
設計条件を満たさない地盤の場合は、安定処理や良質土による置き換えを行い設計条件を確保すること。
2. 盛土をする場合には、おおむね30cm以下の厚さの層に分けて土を盛り、ローラーその他の建設機械を用いて締め固めること。