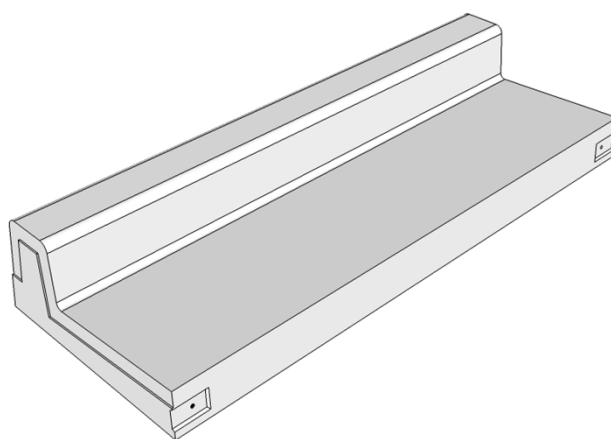




L型街渠

製品CADデータ

近畿・東海版



| 製品名 | 種類 |
|------------|-----------|
| L型街渠 | B-150,200 |
| L型街渠 防草タイプ | B-150,200 |
| PLF | B-150,200 |
| 街渠柵 | |



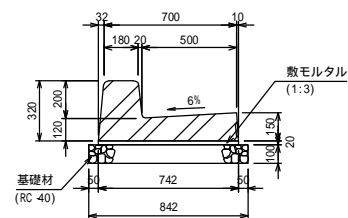
松阪興産株式会社

H30.1版



L型街渠 標準用

S=1:20

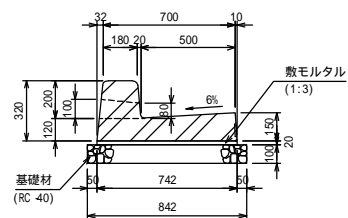


製品数量表 10m当り

| 名称 | 規格 | 単位 | 数量 | 摘要 |
|-------|-------------|----------------|------|---------|
| L型街渠 | フラット型B-450 | 個 | 5.00 | L=2.00m |
| 敷モルタル | 1:3 | m ³ | 0.15 | |
| 基礎材 | RC 40 t=100 | m ² | 8.42 | |
| 基面整正 | | m ² | 8.4 | |

L型街渠 水抜用

S=1:20

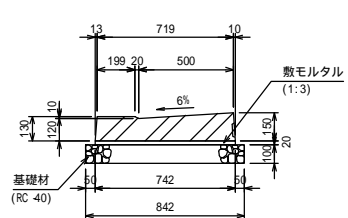


製品数量表 10m当り

| 名称 | 規格 | 単位 | 数量 | 摘要 |
|-------|-------------|----------------|------|---------|
| L型街渠 | フラット型B-450 | 個 | 5.00 | L=2.00m |
| 敷モルタル | 1:3 | m ³ | 0.15 | |
| 基礎材 | RC 40 t=100 | m ² | 8.42 | |
| 基面整正 | | m ² | 8.4 | |

L型街渠 乗入用

S=1:20

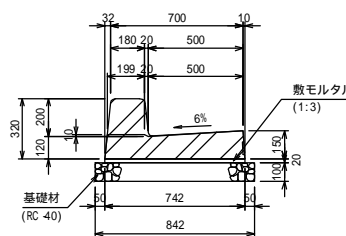


製品数量表 10m当り

| 名称 | 規格 | 単位 | 数量 | 摘要 |
|-------|-------------|----------------|------|---------|
| L型街渠 | フラット型B-450 | 個 | 5.00 | L=2.00m |
| 敷モルタル | 1:3 | m ³ | 0.15 | |
| 基礎材 | RC 40 t=100 | m ² | 8.42 | |
| 基面整正 | | m ² | 8.4 | |

L型街渠 切下用

S=1:20

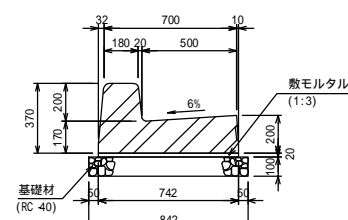


製品数量表 10m当り

| 名称 | 規格 | 単位 | 数量 | 摘要 |
|-------|-------------|----------------|-------|---------|
| L型街渠 | フラット型B-450 | 個 | 10.00 | L=1.00m |
| 敷モルタル | 1:3 | m ³ | 0.15 | |
| 基礎材 | RC 40 t=100 | m ² | 8.42 | |
| 基面整正 | | m ² | 8.4 | |

L型街渠 標準用

S=1:20

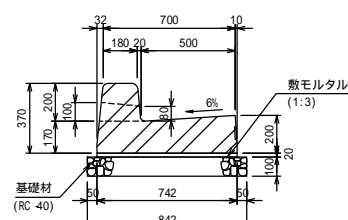


製品数量表 10m当り

| 名称 | 規格 | 単位 | 数量 | 摘要 |
|-------|-------------|----------------|------|---------|
| L型街渠 | フラット型B-200 | 個 | 5.00 | L=2.00m |
| 敷モルタル | 1:3 | m ³ | 0.15 | |
| 基礎材 | RC 40 t=100 | m ² | 8.42 | |
| 基面整正 | | m ² | 8.4 | |

L型街渠 水抜用

S=1:20

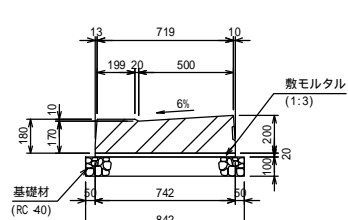


製品数量表 10m当り

| 名称 | 規格 | 単位 | 数量 | 摘要 |
|-------|-------------|----------------|------|---------|
| L型街渠 | フラット型B-200 | 個 | 5.00 | L=2.00m |
| 敷モルタル | 1:3 | m ³ | 0.15 | |
| 基礎材 | RC 40 t=100 | m ² | 8.42 | |
| 基面整正 | | m ² | 8.4 | |

L型街渠 乗入用

S=1:20

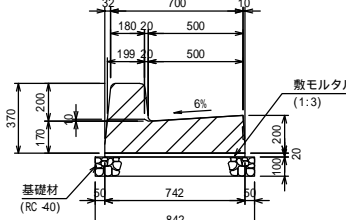


製品数量表 10m当り

| 名称 | 規格 | 単位 | 数量 | 摘要 |
|-------|-------------|----------------|------|---------|
| L型街渠 | フラット型B-200 | 個 | 5.00 | L=2.00m |
| 敷モルタル | 1:3 | m ³ | 0.15 | |
| 基礎材 | RC 40 t=100 | m ² | 8.42 | |
| 基面整正 | | m ² | 8.4 | |

L型街渠 切下用

S=1:20

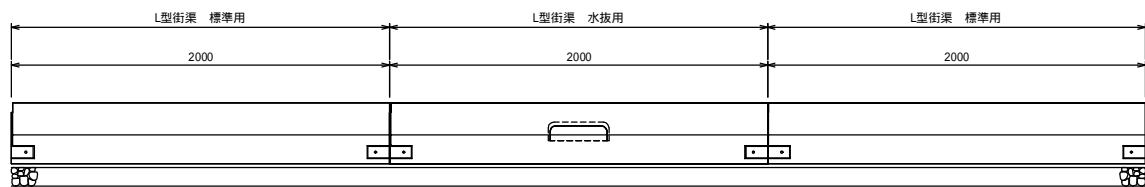


製品数量表 10m当り

| 名称 | 規格 | 単位 | 数量 | 摘要 |
|-------|-------------|----------------|-------|---------|
| L型街渠 | フラット型B-200 | 個 | 10.00 | L=1.00m |
| 敷モルタル | 1:3 | m ³ | 0.15 | |
| 基礎材 | RC 40 t=100 | m ² | 8.42 | |
| 基面整正 | | m ² | 8.4 | |

L型街渠 側面図

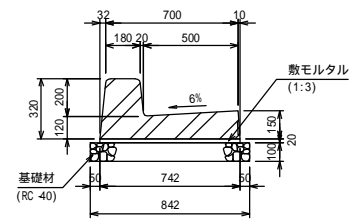
S=1:20



| | | |
|------|------------|--------|
| 図面名称 | L型街渠 フラット型 | |
| 縮尺 | A1 1/20 | H30.1版 |

L型街渠 標準用

S=1:20

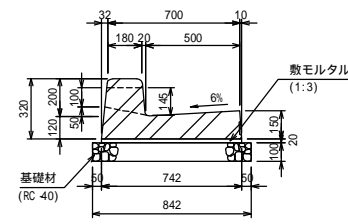


製品数量表 10m当り

| 名称 | 規格 | 単位 | 数量 | 摘要 |
|-------|--------------|----------------|------|---------|
| L型街渠 | セミフラット型B-150 | 個 | 5.00 | L=2.00m |
| 敷モルタル | 1:3 | m ³ | 0.15 | |
| 基礎材 | RC 40 t=100 | m ² | 8.42 | |
| 基面整正 | | m ² | 8.4 | |

L型街渠 水抜用

S=1:20

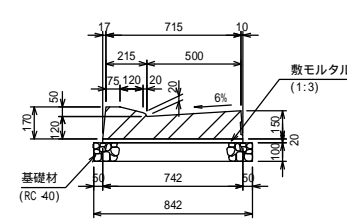


製品数量表 10m当り

| 名称 | 規格 | 単位 | 数量 | 摘要 |
|-------|--------------|----------------|------|---------|
| L型街渠 | セミフラット型B-150 | 個 | 5.00 | L=2.00m |
| 敷モルタル | 1:3 | m ³ | 0.15 | |
| 基礎材 | RC 40 t=100 | m ² | 8.42 | |
| 基面整正 | | m ² | 8.4 | |

L型街渠 乗入用

S=1:20

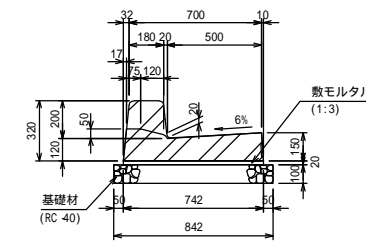


製品数量表 10m当り

| 名称 | 規格 | 単位 | 数量 | 摘要 |
|-------|--------------|----------------|------|---------|
| L型街渠 | セミフラット型B-150 | 個 | 5.00 | L=2.00m |
| 敷モルタル | 1:3 | m ³ | 0.15 | |
| 基礎材 | RC 40 t=100 | m ² | 8.42 | |
| 基面整正 | | m ² | 8.4 | |

L型街渠 切下用

S=1:20

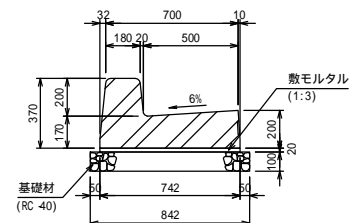


製品数量表 10m当り

| 名称 | 規格 | 単位 | 数量 | 摘要 |
|-------|--------------|----------------|-------|---------|
| L型街渠 | セミフラット型B-150 | 個 | 10.00 | L=1.00m |
| 敷モルタル | 1:3 | m ³ | 0.15 | |
| 基礎材 | RC 40 t=100 | m ² | 8.42 | |
| 基面整正 | | m ² | 8.4 | |

L型街渠 標準用

S=1:20

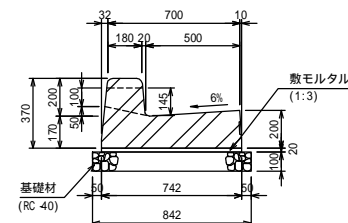


製品数量表 10m当り

| 名称 | 規格 | 単位 | 数量 | 摘要 |
|-------|--------------|----------------|------|---------|
| L型街渠 | セミフラット型B-200 | 個 | 5.00 | L=2.00m |
| 敷モルタル | 1:3 | m ³ | 0.15 | |
| 基礎材 | RC 40 t=100 | m ² | 8.42 | |
| 基面整正 | | m ² | 8.4 | |

L型街渠 水抜用

S=1:20

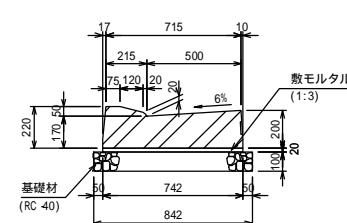


製品数量表 10m当り

| 名称 | 規格 | 単位 | 数量 | 摘要 |
|-------|--------------|----------------|------|---------|
| L型街渠 | セミフラット型B-200 | 個 | 5.00 | L=2.00m |
| 敷モルタル | 1:3 | m ³ | 0.15 | |
| 基礎材 | RC 40 t=100 | m ² | 8.42 | |
| 基面整正 | | m ² | 8.4 | |

L型街渠 乗入用

S=1:20

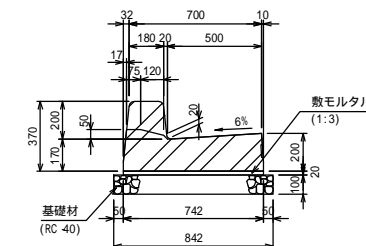


製品数量表 10m当り

| 名称 | 規格 | 単位 | 数量 | 摘要 |
|-------|--------------|----------------|------|---------|
| L型街渠 | セミフラット型B-200 | 個 | 5.00 | L=2.00m |
| 敷モルタル | 1:3 | m ³ | 0.15 | |
| 基礎材 | RC 40 t=100 | m ² | 8.42 | |
| 基面整正 | | m ² | 8.4 | |

L型街渠 切下用

S=1:20

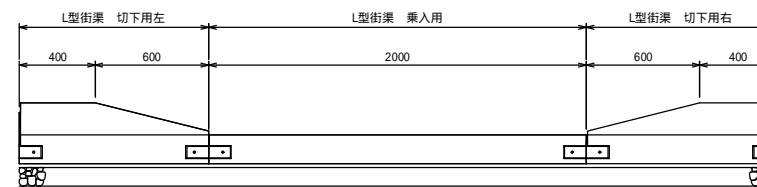
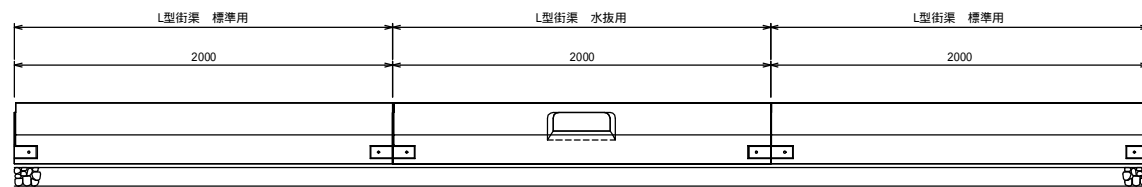


製品数量表 10m当り

| 名称 | 規格 | 単位 | 数量 | 摘要 |
|-------|--------------|----------------|-------|---------|
| L型街渠 | セミフラット型B-200 | 個 | 10.00 | L=1.00m |
| 敷モルタル | 1:3 | m ³ | 0.15 | |
| 基礎材 | RC 40 t=100 | m ² | 8.42 | |
| 基面整正 | | m ² | 8.4 | |

L型街渠 側面図

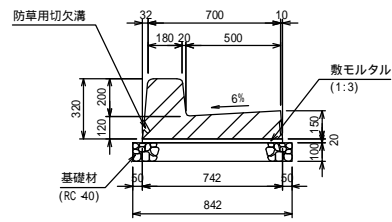
S=1:20



| | | |
|------|--------------|--------|
| 図面名称 | L型街渠 セミフラット型 | |
| 縮尺 | A1 1/20 | H30.1版 |

L型街渠防草タイプ 標準用

S=1:20

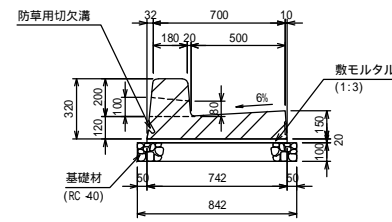


製品数量表 10m当り

| 名称 | 規格 | 単位 | 数量 | 摘要 |
|-------|-------------|----------------|------|---------|
| L型街渠 | フラット型B-450 | 個 | 5.00 | L=2.00m |
| 敷モルタル | 1:3 | m ³ | 0.15 | |
| 基礎材 | RC 40 t=100 | m ² | 8.42 | |
| 基面整正 | | m ² | 8.4 | |

L型街渠防草タイプ 水抜用

S=1:20

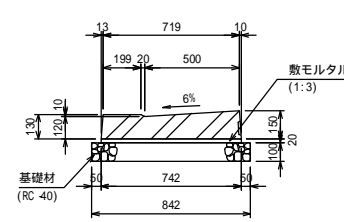


製品数量表 10m当り

| 名称 | 規格 | 単位 | 数量 | 摘要 |
|-------|-------------|----------------|------|---------|
| L型街渠 | フラット型B-450 | 個 | 5.00 | L=2.00m |
| 敷モルタル | 1:3 | m ³ | 0.15 | |
| 基礎材 | RC 40 t=100 | m ² | 8.42 | |
| 基面整正 | | m ² | 8.4 | |

L型街渠 乗入用

S=1:20

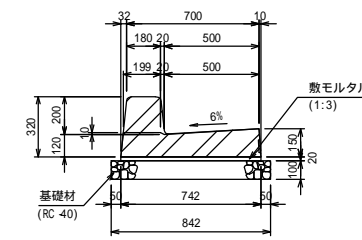


製品数量表 10m当り

| 名称 | 規格 | 単位 | 数量 | 摘要 |
|-------|-------------|----------------|------|---------|
| L型街渠 | フラット型B-450 | 個 | 5.00 | L=2.00m |
| 敷モルタル | 1:3 | m ³ | 0.15 | |
| 基礎材 | RC 40 t=100 | m ² | 8.42 | |
| 基面整正 | | m ² | 8.4 | |

L型街渠 切下用

S=1:20

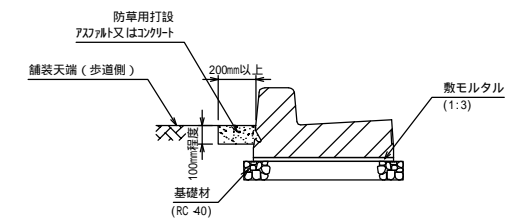


製品数量表 10m当り

| 名称 | 規格 | 単位 | 数量 | 摘要 |
|-------|-------------|----------------|-------|---------|
| L型街渠 | フラット型B-450 | 個 | 10.00 | L=1.00m |
| 敷モルタル | 1:3 | m ³ | 0.15 | |
| 基礎材 | RC 40 t=100 | m ² | 8.42 | |
| 基面整正 | | m ² | 8.4 | |

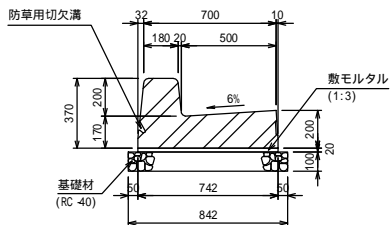
標準構造図 (防草施工)

S=1:20



L型街渠防草タイプ 標準用

S=1:20

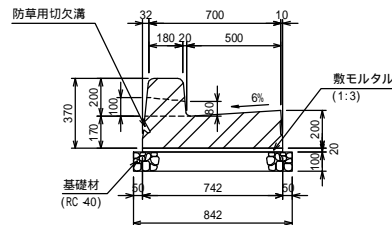


製品数量表 10m当り

| 名称 | 規格 | 単位 | 数量 | 摘要 |
|-------|-------------|----------------|------|---------|
| L型街渠 | フラット型B-200 | 個 | 5.00 | L=2.00m |
| 敷モルタル | 1:3 | m ³ | 0.15 | |
| 基礎材 | RC 40 t=100 | m ² | 8.42 | |
| 基面整正 | | m ² | 8.4 | |

L型街渠防草タイプ 水抜用

S=1:20

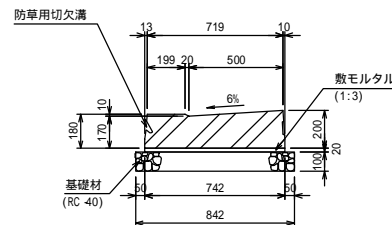


製品数量表 10m当り

| 名称 | 規格 | 単位 | 数量 | 摘要 |
|-------|-------------|----------------|------|---------|
| L型街渠 | フラット型B-200 | 個 | 5.00 | L=2.00m |
| 敷モルタル | 1:3 | m ³ | 0.15 | |
| 基礎材 | RC 40 t=100 | m ² | 8.42 | |
| 基面整正 | | m ² | 8.4 | |

L型街渠防草タイプ 乗入用

S=1:20

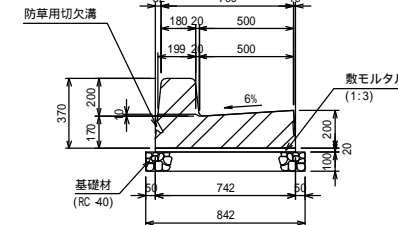


製品数量表 10m当り

| 名称 | 規格 | 単位 | 数量 | 摘要 |
|-------|-------------|----------------|------|---------|
| L型街渠 | フラット型B-200 | 個 | 5.00 | L=2.00m |
| 敷モルタル | 1:3 | m ³ | 0.15 | |
| 基礎材 | RC 40 t=100 | m ² | 8.42 | |
| 基面整正 | | m ² | 8.4 | |

L型街渠防草タイプ 切下用

S=1:20

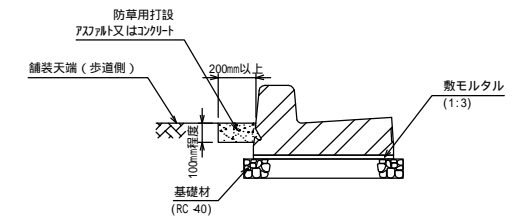


製品数量表 10m当り

| 名称 | 規格 | 単位 | 数量 | 摘要 |
|-------|-------------|----------------|-------|---------|
| L型街渠 | フラット型B-200 | 個 | 10.00 | L=1.00m |
| 敷モルタル | 1:3 | m ³ | 0.15 | |
| 基礎材 | RC 40 t=100 | m ² | 8.42 | |
| 基面整正 | | m ² | 8.4 | |

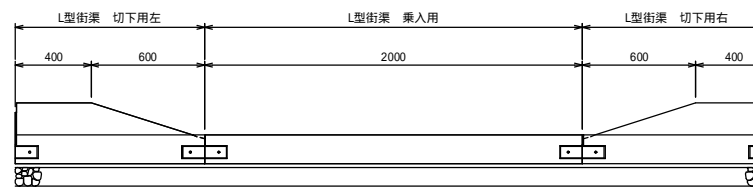
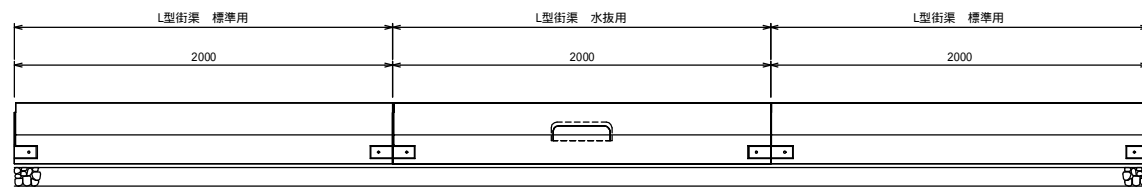
標準構造図 (防草施工)

S=1:20



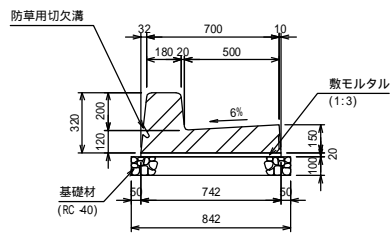
L型街渠 側面図

S=1:20



| | | |
|------|-----------------|--------|
| 図面名称 | L型街渠防草タイプ フラット型 | |
| 縮尺 | A1 1/20 | H30.1版 |

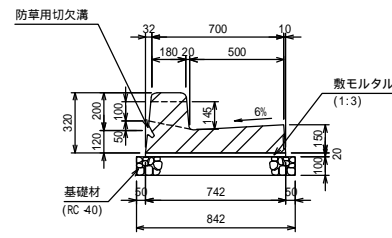
L型街渠防草タイプ 標準用
S=1:20



製品数量表 10m当り

| 名称 | 規格 | 単位 | 数量 | 摘要 |
|-------|--------------|----------------|------|---------|
| L型街渠 | セミフラット型B-150 | 個 | 5.00 | L=2.00m |
| 敷モルタル | 1:3 | m ³ | 0.15 | |
| 基礎材 | RC 40 t=100 | m ² | 8.42 | |
| 基面整正 | | m ² | 8.4 | |

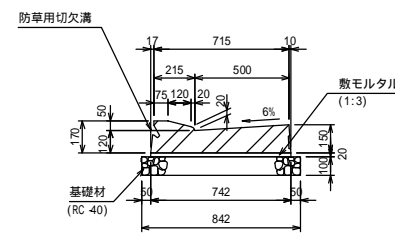
L型街渠防草タイプ 水抜用
S=1:20



製品数量表 10m当り

| 名称 | 規格 | 単位 | 数量 | 摘要 |
|-------|--------------|----------------|------|---------|
| L型街渠 | セミフラット型B-150 | 個 | 5.00 | L=2.00m |
| 敷モルタル | 1:3 | m ³ | 0.15 | |
| 基礎材 | RC 40 t=100 | m ² | 8.42 | |
| 基面整正 | | m ² | 8.4 | |

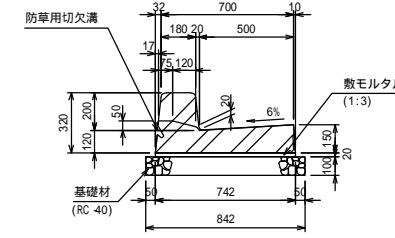
L型街渠防草タイプ 乗入用
S=1:20



製品数量表 10m当り

| 名称 | 規格 | 単位 | 数量 | 摘要 |
|-------|--------------|----------------|------|---------|
| L型街渠 | セミフラット型B-150 | 個 | 5.00 | L=2.00m |
| 敷モルタル | 1:3 | m ³ | 0.15 | |
| 基礎材 | RC 40 t=100 | m ² | 8.42 | |
| 基面整正 | | m ² | 8.4 | |

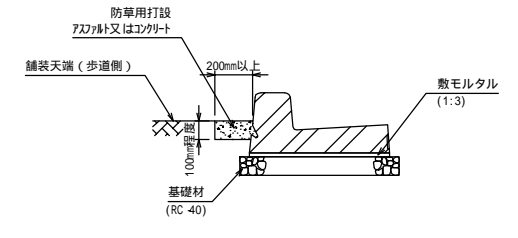
L型街渠防草タイプ 切下用
S=1:20



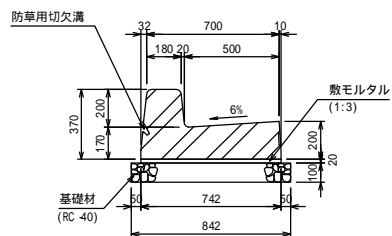
製品数量表 10m当り

| 名称 | 規格 | 単位 | 数量 | 摘要 |
|-------|--------------|----------------|-------|---------|
| L型街渠 | セミフラット型B-150 | 個 | 10.00 | L=1.00m |
| 敷モルタル | 1:3 | m ³ | 0.15 | |
| 基礎材 | RC 40 t=100 | m ² | 8.42 | |
| 基面整正 | | m ² | 8.4 | |

標準構造図 (防草施工)
S=1:20



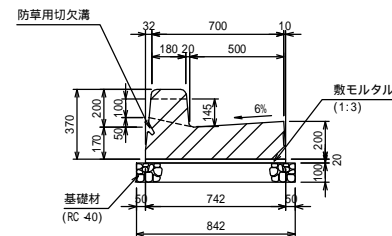
L型街渠防草タイプ 標準用
S=1:20



製品数量表 10m当り

| 名称 | 規格 | 単位 | 数量 | 摘要 |
|-------|--------------|----------------|------|---------|
| L型街渠 | セミフラット型B-200 | 個 | 5.00 | L=2.00m |
| 敷モルタル | 1:3 | m ³ | 0.15 | |
| 基礎材 | RC 40 t=100 | m ² | 8.42 | |
| 基面整正 | | m ² | 8.4 | |

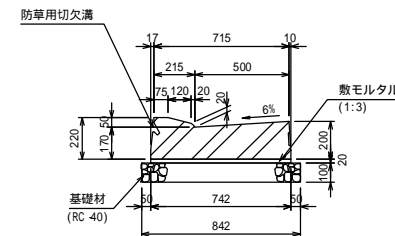
L型街渠防草タイプ 水抜用
S=1:20



製品数量表 10m当り

| 名称 | 規格 | 単位 | 数量 | 摘要 |
|-------|--------------|----------------|------|---------|
| L型街渠 | セミフラット型B-200 | 個 | 5.00 | L=2.00m |
| 敷モルタル | 1:3 | m ³ | 0.15 | |
| 基礎材 | RC 40 t=100 | m ² | 8.42 | |
| 基面整正 | | m ² | 8.4 | |

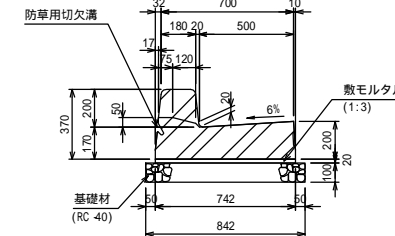
L型街渠防草タイプ 乗入用
S=1:20



製品数量表 10m当り

| 名称 | 規格 | 単位 | 数量 | 摘要 |
|-------|--------------|----------------|------|---------|
| L型街渠 | セミフラット型B-200 | 個 | 5.00 | L=2.00m |
| 敷モルタル | 1:3 | m ³ | 0.15 | |
| 基礎材 | RC 40 t=100 | m ² | 8.42 | |
| 基面整正 | | m ² | 8.4 | |

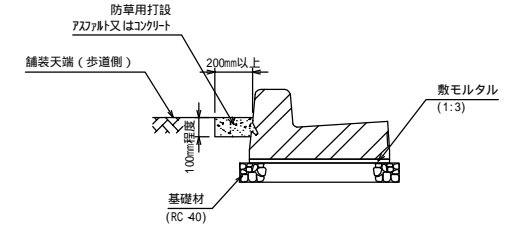
L型街渠防草タイプ 切下用
S=1:20



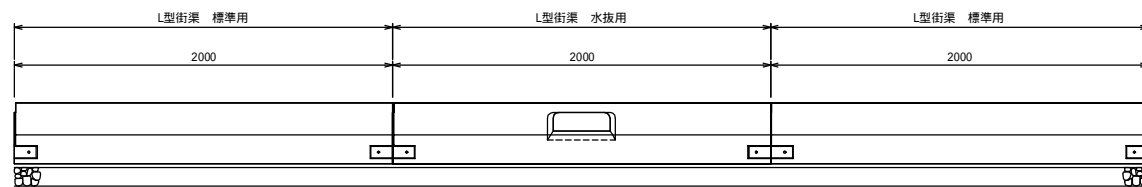
製品数量表 10m当り

| 名称 | 規格 | 単位 | 数量 | 摘要 |
|-------|--------------|----------------|-------|---------|
| L型街渠 | セミフラット型B-200 | 個 | 10.00 | L=1.00m |
| 敷モルタル | 1:3 | m ³ | 0.15 | |
| 基礎材 | RC 40 t=100 | m ² | 8.42 | |
| 基面整正 | | m ² | 8.4 | |

標準構造図 (防草施工)
S=1:20



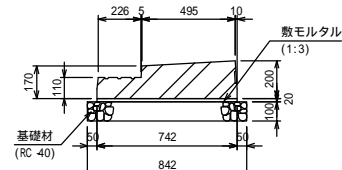
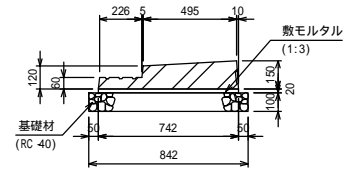
L型街渠 側面図
S=1:20



| | | |
|------|-------------------|--------|
| 図面名称 | L型街渠防草タイプ セミフラット型 | |
| 縮尺 | A1 1/20 | H30.1版 |

L型街渠 PLF
S=1:20

L型街渠 PLF
S=1:20



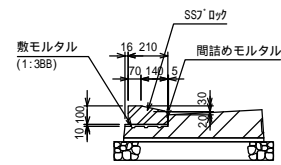
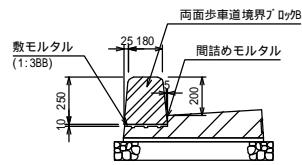
製品数量表 10m当り

| 名称 | 規格 | 単位 | 数量 | 摘要 |
|---------|-------------|----------------|------|-----------------|
| L型街渠PLF | B 450 | 個 | 5.00 | L=2.00m W=393kg |
| 敷モルタル | 1:3 | m ³ | 0.15 | |
| 基礎材 | RC 40 t=100 | m ² | 8.42 | |
| 基面整正 | | m ² | 8.4 | |

製品数量表 10m当り

| 名称 | 規格 | 単位 | 数量 | 摘要 |
|---------|-------------|----------------|------|-----------------|
| L型街渠PLF | B 200 | 個 | 5.00 | L=2.00m W=568kg |
| 敷モルタル | 1:3 | m ³ | 0.15 | |
| 基礎材 | RC 40 t=100 | m ² | 8.42 | |
| 基面整正 | | m ² | 8.4 | |

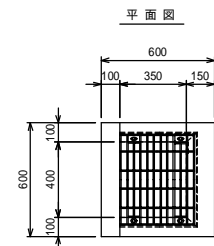
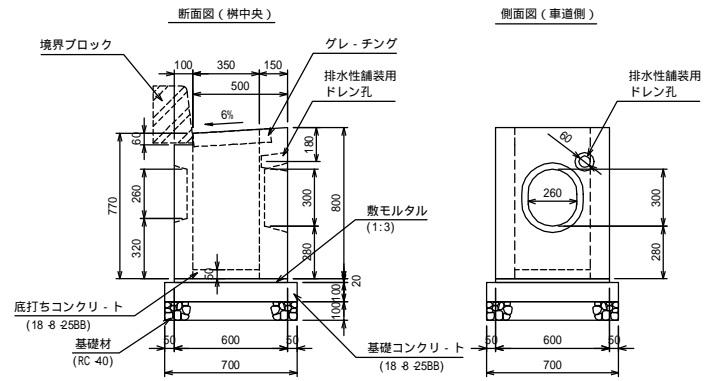
L型街渠 PLF -150 境界ブロック設置例
S=1:20



| | | |
|------|----------|--------|
| 図面名称 | L型街渠 PLF | |
| 縮尺 | A1 1/20 | H30.1版 |

街渠柵

S=1:20



製品数量表 10基当り

| 名称 | 規格 | 単位 | 数量 | 摘要 |
|-----------|-----------------|----------------|-------|---------|
| 街渠柵 | 400 x 350 x 800 | 個 | 10.00 | W=410kg |
| 敷モルタル | 1:3 | m ³ | 0.07 | |
| 基礎コンクリート | 18-8-25B8 | m ³ | 0.49 | |
| 型枠 | | m ² | 2.80 | |
| 底打ちコンクリート | 18-8-25B8 | m ³ | 0.07 | |
| 基礎材 | RC-40 t=100 | m ² | 4.90 | |

| | | |
|------|---------|--------|
| 図面名称 | 街渠柵 | |
| 縮尺 | A1 1/20 | H30.1版 |